

# Generali România

profil de companie



[www.generali.ro](http://www.generali.ro)



# România



▲ Generali România

**1835**

Deschiderea primei sucursale din România la Braïila

**1993**

Revenirea pe piața locală după o pauză de 45 de ani

**2011**

Fuziunea cu ARDAF și nașterea Generali România în forma actuală

**638 milioane lei**

Prime subscribe în 2018 – activitate compozită (Life și non-life)



Printre cele **mai prestigioase** și **mai de încredere** companii de asigurări din piața românească



~ **450 de angajați** și **1.250 agenți**



În top 3 companii cele mai de încredere companii locale de asigurari

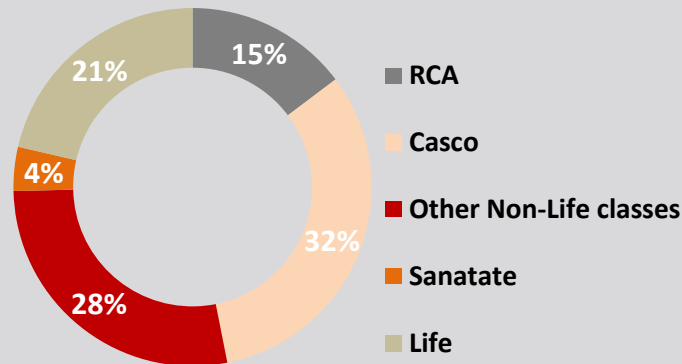


# România



▲ Generali România

**Generali România** beneficiază de unul dintre cele mai echilibrate portofolii din piață



**Generali România** dispune de o gamă extinsă de produse, capabile să răspundă oricarei nevoi de protecție financiară

- Asigurări auto
- Property&business interruption
- Beneficii pentru angajați
- Viață și sănătate
- Asigurări maritime și aviatice
- Garanții
- Răspundere civilă personală și profesională
- Constructii-montaj și multe altele...

# România



## ▲ Actionariatul Generali România

Generali CEE Holding BV – 99,971113%

Persoane Juridice – 0,028795%

Persoane Fizice – 0,000092%

## Structura de conducere

### Management Board



**Adrian Marin**  
CEO



**Daniela Pene**  
Director Divizie  
Vânzări și Marketing



**Aleš Tausche**  
Director Divizie  
Tehnică



**Daniela Covăcescu**  
Director Divizie  
Operațiuni



**Bogdan Bichineț**  
Director Divizie  
Financiară

### Consiliul de Supraveghere



**Harald Steirer**  
Președinte



**Andreas Haschka**  
Membru

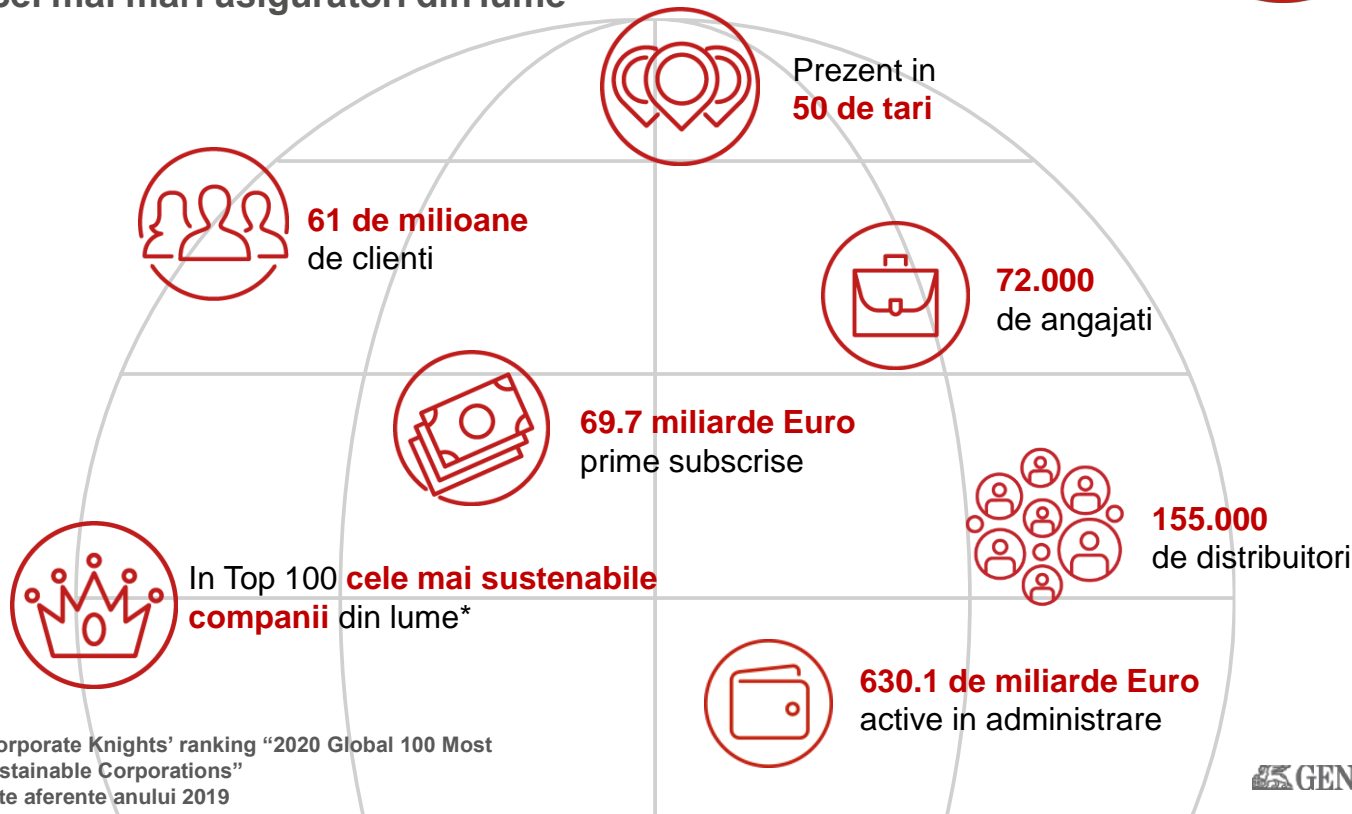


**Tudor Moldovan**  
Membru

# Generali România, parte a Grupului Generali



Grupul Generali este unul dintre cei mai mari asigurători din lume



\*Corporate Knights' ranking "2020 Global 100 Most Sustainable Corporations"  
Date aferente anului 2019

# Core Business - Asigurări



Grupul Generali a dezvoltat o gamă extinsă de produse de **asigurări de viață**, respectiv de **proprietăți și accidente**, menite să satisfacă toate nevoile clienților persoane fizice sau juridice.

## VIATA ȘI P&C

Pe segmentul Life, oferta cuprinde produse de la economii și protecția familiei, până la polițe unit-linked și planuri complexe pentru companii internaționale.

Pe segmentul P&C, portofoliul bine echilibrat cuprinde polițe cu largă răspândire, precum asigurări auto, de locuință, sănătate și accidente, dar și acoperiri sofisticate pentru riscuri industriale, catastrofe naturale sau atacuri cibernetice.

Grupul este determinat să atingă o segmentare optimă de clienți și să sporească inovația produselor pentru a oferi clienților o experiență personalizată. Telul Generali este de a fi cel mai performant asigurator din perspectiva retenției și satisfacției clienților.

## INOVAREA PRODUSELOR

Generali se bazează pe inovație pentru a genera creștere. Inovația permite soluții personalizate și o dezvoltare mai rapidă a produselor.

Pe segmentul Life, fiecare nou produs este aprobat în prealabil de către sediul central al Grupului. De asemenea, produsele sunt evaluate periodic pentru a fi îndeplinite standardele grupului.

Pe segmentul P&C, obiectivul Generali este de a-și crește performanța prin sofisticarea produselor și serviciilor, printr-o mai bună segmentare a clienților și printr-un management al daunelor eficient.

# Contact



## **GENERALI ROMANIA**

Piata Charles de Gaulle nr. 15  
Sector 1, Bucuresti

[www.generali.ro](http://www.generali.ro)