

Generali România

profil de companie



www.generali.ro



România



▲ Generali România

1835

Deschiderea primei sucursale din România la Braïila

1993

Revenirea pe piața locală după o pauză de 45 de ani

2011

Fuziunea cu ARDAF și nașterea Generali România în forma actuală

638 milioane lei

Prime subscribe în 2018 – activitate compozită (Life și non-life)



Printre cele **mai prestigioase** și **mai de încredere** companii de asigurări din piața românească



~ **450 de angajați** și **1.250 agenți**



În top 3 companii locale conform indicilor ASF de **satisfacție a clienților** în 2017

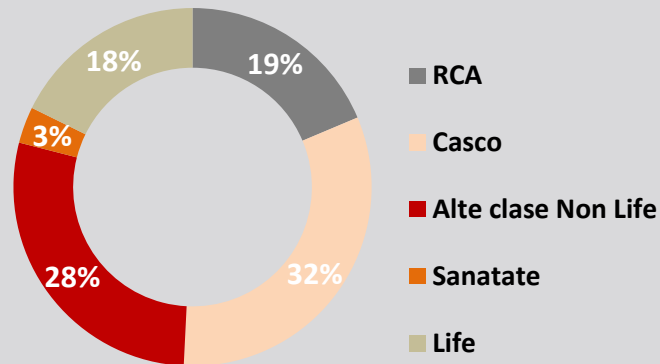


România



▲ Generali România

Generali România beneficiază de unul dintre cele mai echilibrate portofolii din piață



Generali România dispune de o gamă extinsă de produse, capabile să răspundă oricarei nevoi de protecție financiară

- Asigurări auto
- Property&business interruption
- Beneficii pentru angajați
- Viață și sănătate
- Asigurări maritime și aviatice
- Garanții
- Răspundere civilă personală și profesională
- Constructii-montaj și multe altele...

România



▲ Actionariatul Generali România

Generali CEE Holding BV – 99,971113%

Persoane Juridice – 0,028795%

Persoane Fizice – 0,000092%

Structura de conducere

Management Board



Adrian Marin
CEO



Daniela Pene
Director Divizie
Vânzări și Marketing



Aleš Tausche
Director Divizie
Tehnică



Daniela Covăcescu
Director Divizie
Operațiuni



Bogdan Bichineț
Director Divizie
Financiară

Consiliul de Supraveghere



Harald Steirer
Președinte



Andreas Haschka
Membru

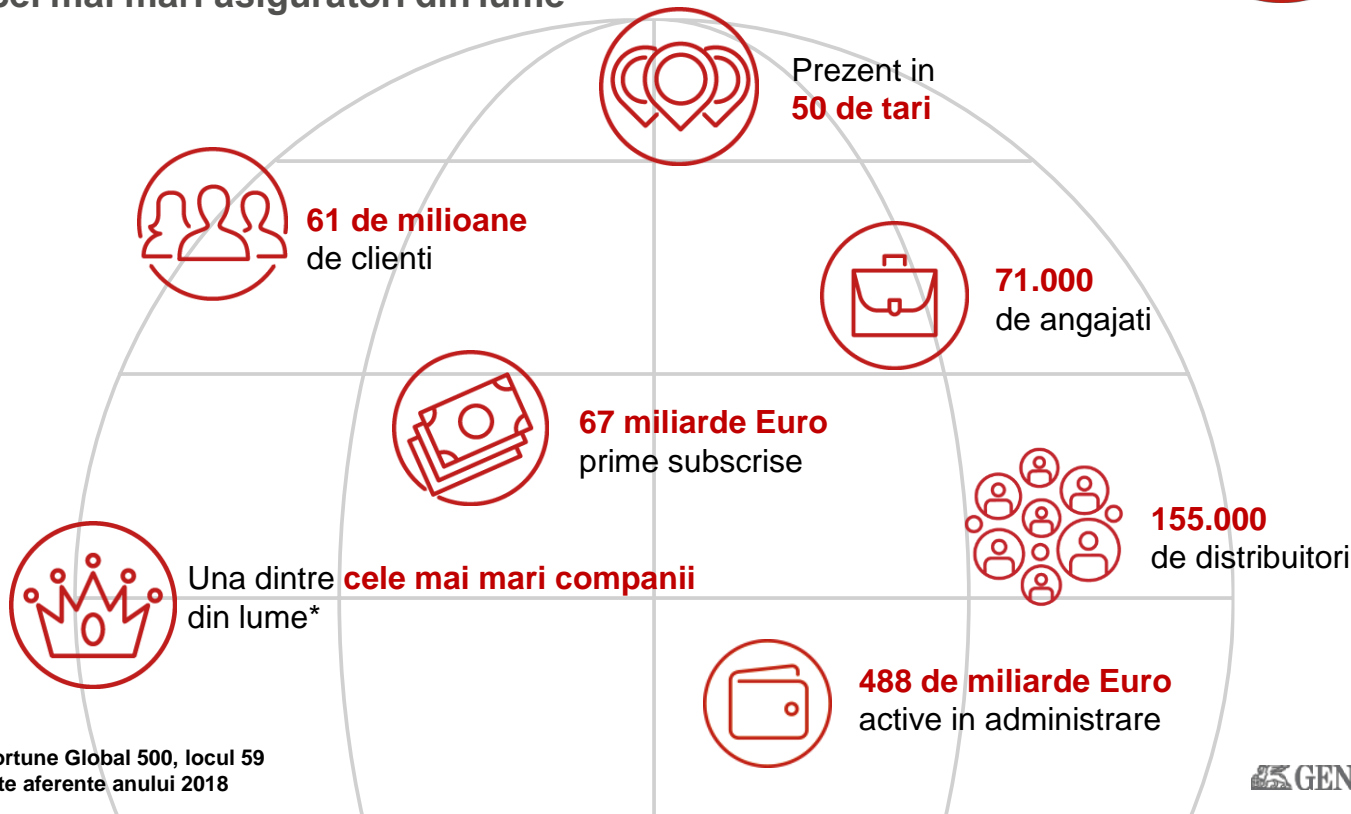


Tudor Moldovan
Membru

Generali România, parte a Grupului Generali



Grupul Generali este unul dintre cei mai mari asigurători din lume



*Fortune Global 500, locul 59
Date aferente anului 2018

Core Business - Asigurări



Grupul Generali a dezvoltat o gamă extinsă de produse de **asigurări de viață**, respectiv de **proprietăți și accidente**, menite să satisfacă toate nevoile clienților persoane fizice sau juridice.

VIATA ȘI P&C

Pe segmentul Life, oferta cuprinde produse de la economii și protecția familiei, până la polițe unit-linked și planuri complexe pentru companii internaționale.

Pe segmentul P&C, portofoliul bine echilibrat cuprinde polițe cu largă răspândire, precum asigurări auto, de locuință, sănătate și accidente, dar și acoperiri sofisticate pentru riscuri industriale, catastrofe naturale sau atacuri cibernetice.

Grupul este determinat să atingă o segmentare optimă de clienți și să sporească inovația produselor pentru a oferi clienților o experiență personalizată. Telul Generali este de a fi cel mai performant asigurator din perspectiva retenției și satisfacției clienților.

INOVAREA PRODUSELOR

Generali se bazează pe inovație pentru a genera creștere. Inovația permite soluții personalizate și o dezvoltare mai rapidă a produselor.

Pe segmentul Life, fiecare nou produs este aprobat în prealabil de către sediul central al Grupului. De asemenea, produsele sunt evaluate periodic pentru a fi îndeplinite standardele grupului.

Pe segmentul P&C, obiectivul Generali este de a-și crește performanța prin sofisticarea produselor și serviciilor, printr-o mai bună segmentare a clienților și printr-un management al daunelor eficient.

Contact



GENERALI ROMANIA

Piata Charles de Gaulle nr. 15
Sector 1, Bucuresti

www.generali.ro