

Generali România

profil de companie



www.generali.ro



Decembrie 2016

România



▲ Generali România

1835

Deschiderea primei sucursale din România la Braila

1993

Revenirea pe piața locală după o pauză de 45 de ani

2011

Fuziunea cu ARDAF și nașterea Generali România în forma actuală

€ 143 milioane

Prime subscribe în 2016 – activitate compozită (Life și non-life)



Printre cele **mai prestigioase** și **mai de încredere** companii de asigurari din piata romaneasca



~ **450 de angajați și 1.200 agenți**



În top 3 companii locale conform indicilor ASF de **satisfacție a clienților în 2016**



România



▲ Actionariatul Generali România

Generali CEE Holding BV – 99,971113%

Persoane Juridice – 0,028795%

Persoane Fizice – 0,000092%

Structura de conducere

Management Board



Adrian Marin
CEO



Daniela Pene
Director Divizie
Vânzări și Marketing



Aleš Tausche
Director Divizie
Tehnică



Daniela Covăcescu
Director Divizie
Operațiuni



Paolo Coletto
Director Divizie
Financiară

Consiliu de Supraveghere



Harald Steirer
Președinte



Luciano Cirina
Membru



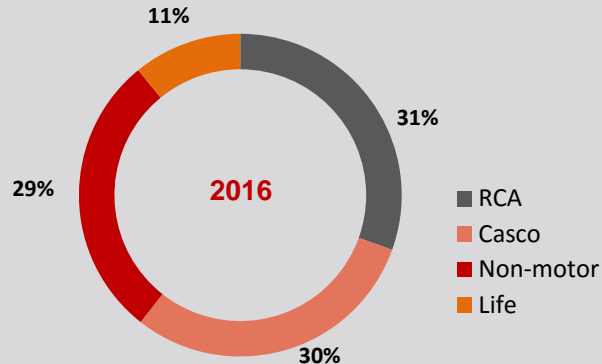
Tudor Moldovan
Membru

România



▲ Generali România

Generali România beneficiază de unul dintre **cele mai echilibrate portofolii** din piață



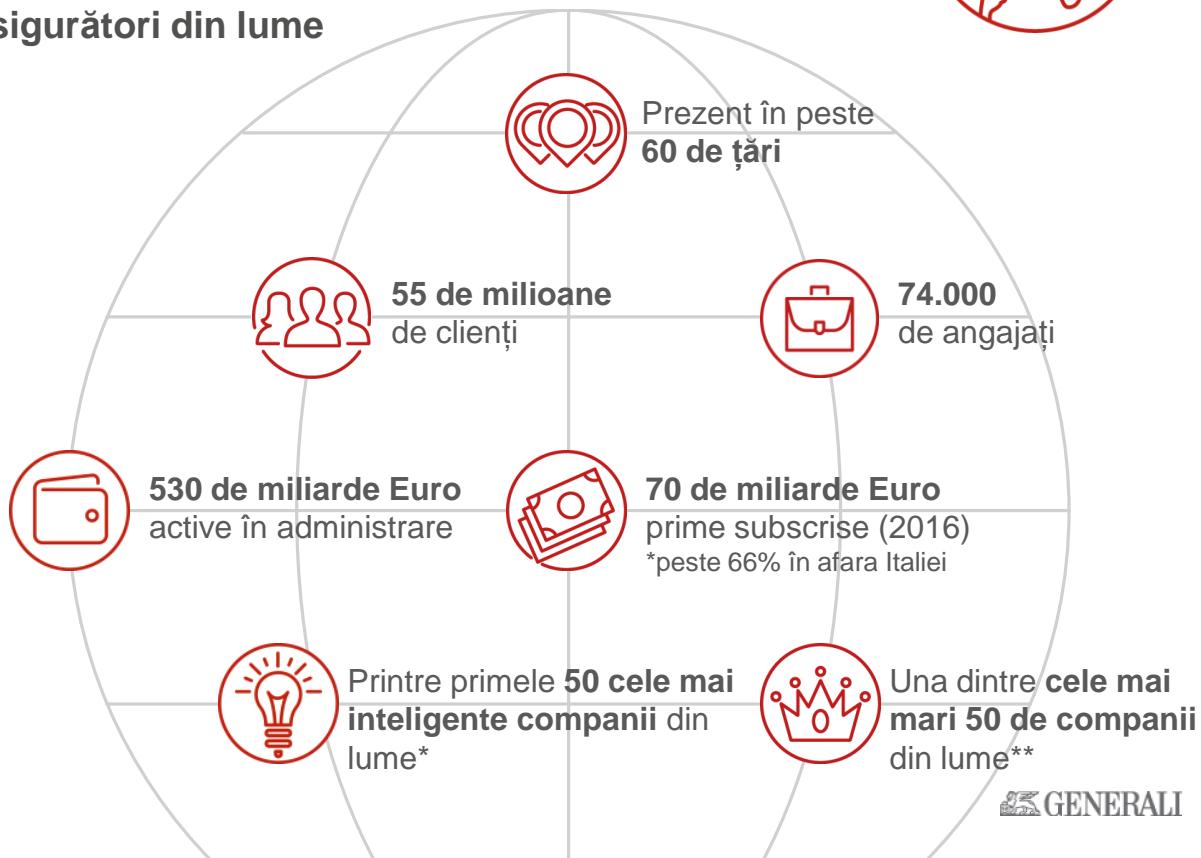
Generali România dispune de o gamă extinsă de produse, capabile să răspundă oricărei nevoi de protecție financiară

- Asigurări auto
- Property&business interruption
- Beneficii pentru angajați
- Viață și sănătate
- Asigurări maritime și aviatice
- Garanții
- Răspundere civilă personală și profesională
- Constructii-montaj
- Și multe altele...

Generali România, parte a Grupului Generali

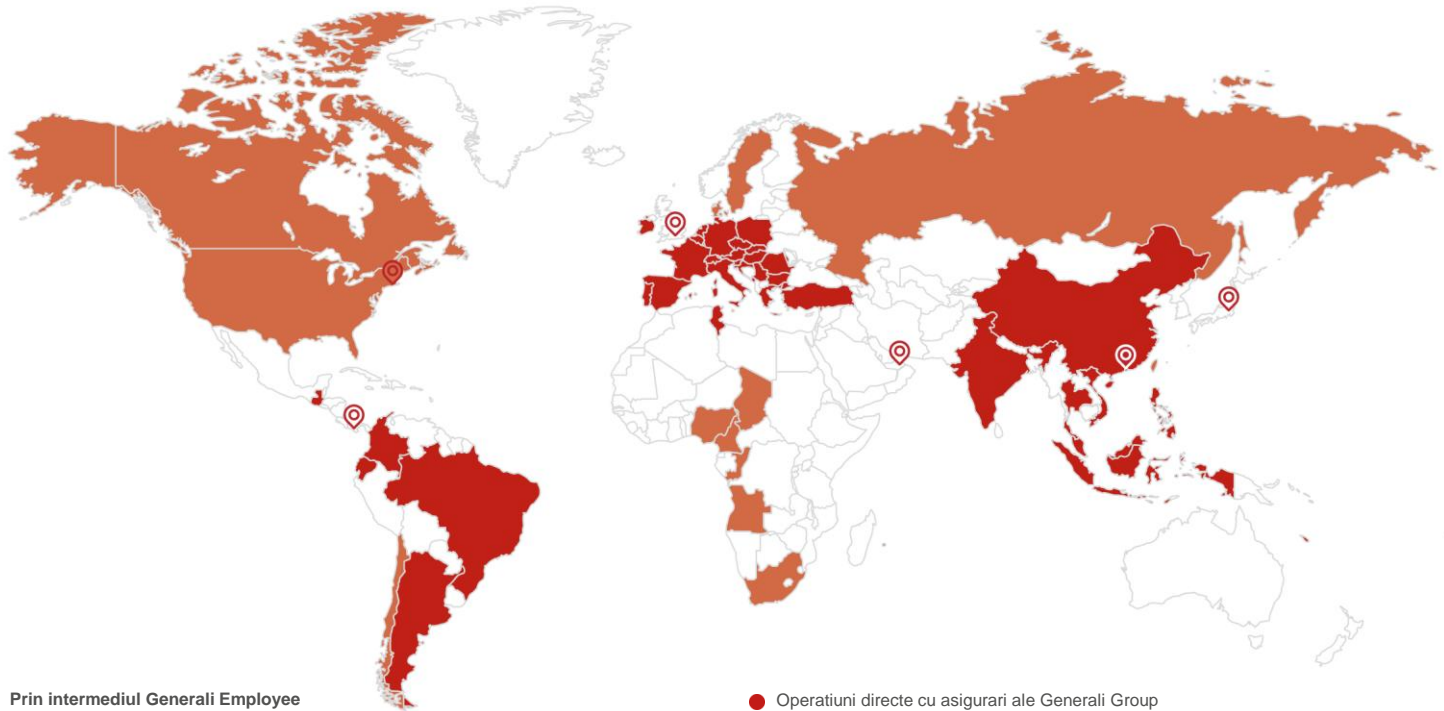


Grupul Generali este unul dintre cei mai mari asigurători din lume



* MIT Technology Review
** Fortune Global 500

Generali în lume



Prin intermediul Generali Employee Benefits, grupul are afaceri in peste 100 de tari din lume

- Operatiuni directe cu asigurari ale Generali Group
- Sucursale: New York, Marea Britanie, Hong Kong, Tokyo, Dubai, Panama
- Tari in care activeaza Europ Assistance

Core Business - Asigurări



Grupul Generali a dezvoltat o gamă extinsă de produse de **asigurări de viață**, respectiv de **proprietăți și accidente**, menite să satisfacă toate nevoile clienților persoane fizice sau juridice.

VIATA ȘI P&C

Pe segmentul Life, oferta cuprinde produse de la economii și protecția familiei, până la polițe unit-linked și planuri complexe pentru companii internaționale.

Pe segmentul P&C, portofoliul bine echilibrat cuprinde polițe cu largă răspândire, precum asigurări auto, de locuință, sănătate și accidente, dar și acoperiri sofisticate pentru riscuri industriale, catastrofe naturale sau atacuri cibernetice.

Grupul este determinat să atingă o segmentare optimă de clienți și să sporească inovația produselor pentru a oferi clienților o experiență personalizată. Telul Generali este de a fi cel mai performant asigurator din perspectiva retenției și satisfacției clienților.

INOVAREA PRODUSELOR

Generali se bazează pe inovație pentru a genera creștere. Inovația permite soluții personalizate și o dezvoltare mai rapidă a produselor.

Pe segmentul Life, fiecare nou produs este aprobat în prealabil de către sediul central al Grupului. De asemenea, produsele sunt evaluate periodic pentru a fi îndeplinite standardele grupului.

Pe segmentul P&C, obiectivul Generali este de a-și crește performanța prin sofisticarea produselor și serviciilor, printr-o mai bună segmentare a clienților și printr-un management al daunelor eficient.

Contact



GENERALI ROMANIA

Piata Charles de Gaulle nr. 15
Sector 1, Bucuresti

www.generali.ro